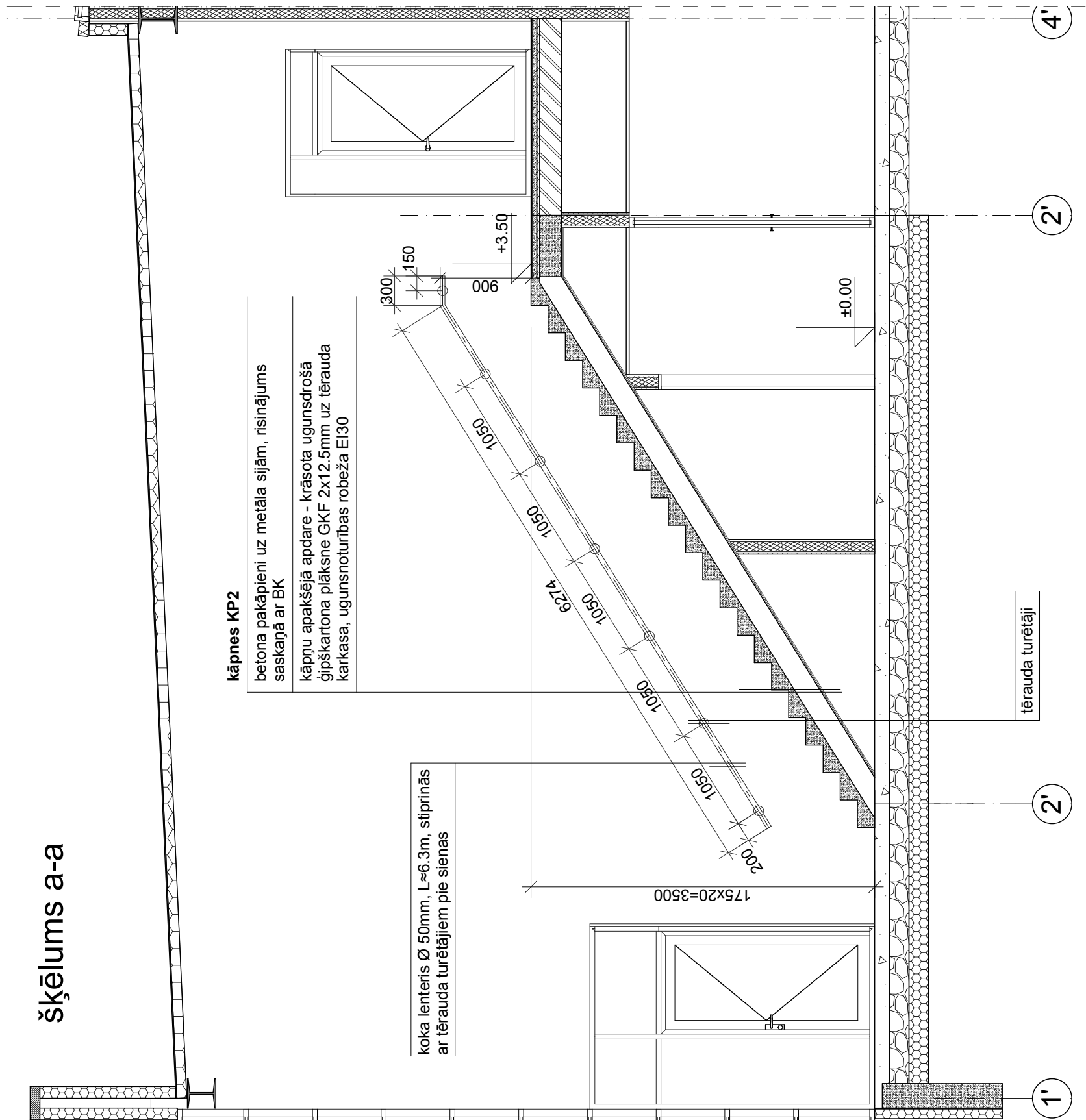
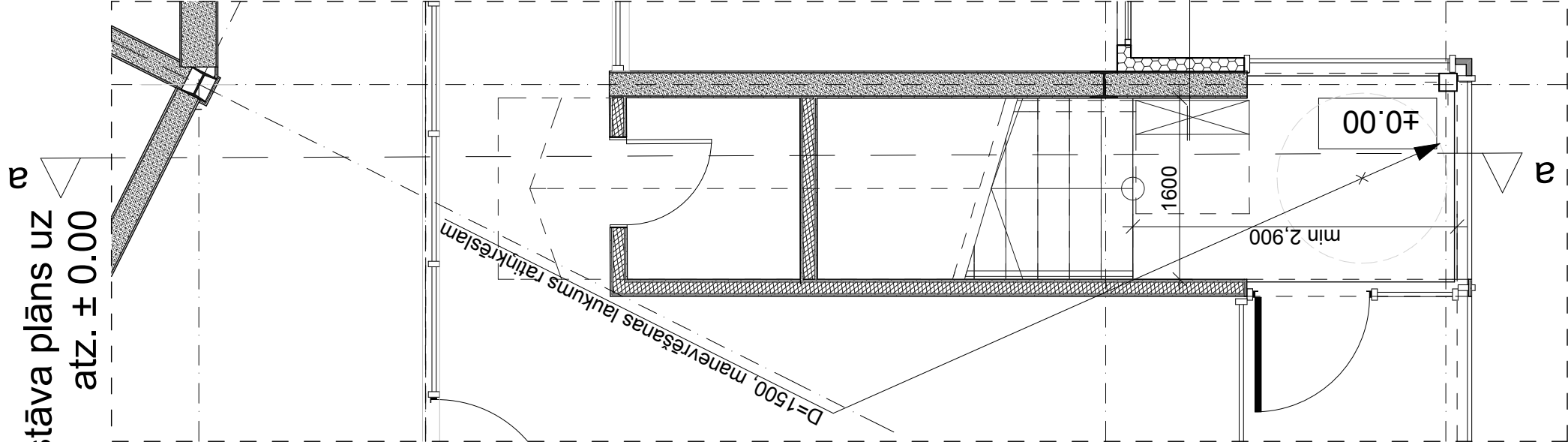


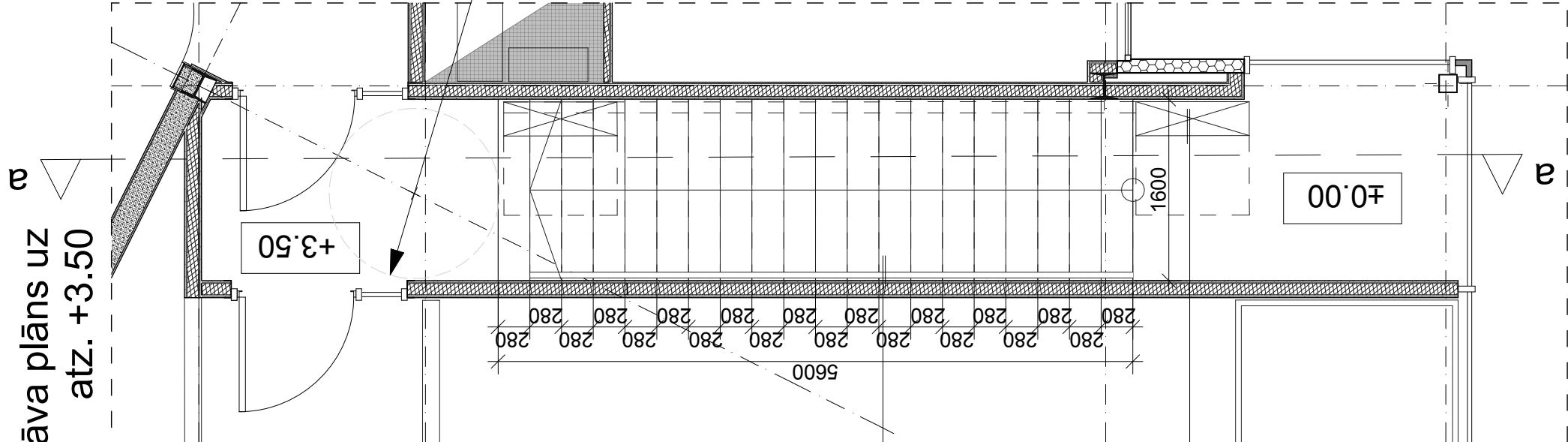
Šķēlums a-a



1.stāva plāns uz
atz. ± 0.00



2.stāva plāns uz
atz. +3.50



PIEZĪMES:

1. KP2 - ugunsizsargāta kāpņu telpa, kas paredzēta evakuācijai, nesošo konstrukciju ugunsizturības pakāpe REI 30.
2. Kāpņu konstruktīvo risinājumu skatīt BK daļā.
3. Pacēlāja tehnisko specifikāciju skatīt lapā AR-606.
4. Kāpņu un margu detalizētu risinājumu skatīt lapā AR-802.
5. Kāpņu lentera specifikāciju skatīt lapā AR-601.
6. Pirms kāpņu izgatavošanas veikt uzmērījumus objektā.
7. Visus apdares materiālu paraugus skaņot ar arhitektu autoruzraugu.

[illegible]